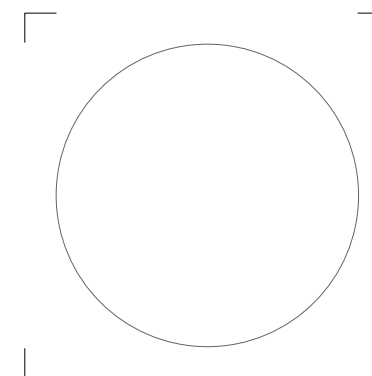
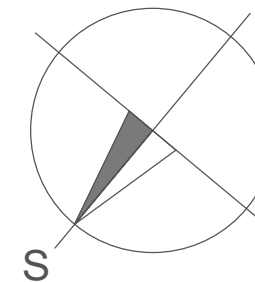


LEGENDA MIESTNOSTI 1.NP						
Č.M.	MIESTNOSŤ	PLOCHA m ²	PODLAHA	STENA	STROP	POZNÁMKA
1.01	ZÁVETRIE	7.80	MRAZUVZDORNÁ DLAŽBA	OMIETKA	OMIETKA	-
1.02	CHODBA	13.81	PVC	OMIETKA	OMIETKA	PVC SOKEL
1.03	SCHODISKO	8.94	PVC	OMIETKA	-	PVC SOKEL
1.04	CHODBA	4.70	PVC	OMIETKA	OMIETKA	PVC SOKEL
1.05	IZOLAČNÁ MIESTNOSŤ	6.43	PVC	OMIETKA	OMIETKA	PVC SOKEL
1.06	HERŇA	4.7.26	PVC+KOBEBEC	OMIETKA	OMIETKA	DREV. OBKLAD DO VÝŠKY 1100
1.07	SPÁĽŇA	4.0.55	PVC+KOBEBEC	OMIETKA	OMIETKA	DREV. OBKLAD DO VÝŠKY 1100
1.08	SKLAD	5.00	PVC	OMIETKA	OMIETKA	PVC SOKEL
1.09	ŠAŤŇA	15.18	PVC	OMIETKA	OMIETKA	DREV. OBKLAD DO VÝŠKY 1100
1.10	HYG. ZARIADENIE	17.71	KERAMICKÁ DLAŽBA	OMIETKA	OMIETKA	KERAMICKÝ OBKLAD DO VÝŠKY 1500mm
1.11	DENNÁ MIESTNOSŤ	9.19	PVC	OMIETKA	OMIETKA	PVC SOKEL
1.12	CHODBA	10.39	PVC	OMIETKA	OMIETKA	DREV. OBKLAD DO VÝŠKY 1100
1.13	CHODBA	16.85	PVC	OMIETKA	OMIETKA	DREV. OBKLAD DO VÝŠKY 1100
1.14	KANCELÁRIA	20.25	KERAMICKÁ DLAŽBA	OMIETKA	OMIETKA	KERAMICKÝ OBKLAD DO VÝŠKY 1500mm
1.15	UPRAT. MIESTNOSŤ	1.33	KERAMICKÁ DLAŽBA	OMIETKA	OMIETKA	KERAMICKÝ OBKLAD DO VÝŠKY 1500mm
1.16	PREDSIENŤ UMÝVARNE	5.30	KERAMICKÁ DLAŽBA	OMIETKA	OMIETKA	KERAMICKÝ OBKLAD DO VÝŠKY 1500mm
1.17	WC	1.25	KERAMICKÁ DLAŽBA	OMIETKA	OMIETKA	KERAMICKÝ OBKLAD DO VÝŠKY 1500mm
1.18	SPRCHA	1.30	KERAMICKÁ DLAŽBA	OMIETKA	OMIETKA	KERAMICKÝ OBKLAD DO VÝŠKY 1800mm
1.19	SKLAD	5.47	KERAMICKÁ DLAŽBA	OMIETKA	OMIETKA	KERAMICKÝ OBKLAD DO VÝŠKY 1000mm
1.20	SKLAD	5.00	PVC	OMIETKA	OMIETKA	PVC SOKEL
1.21	JEDÁLEŇ	37.75	PVC	OMIETKA	OMIETKA	PVC SOKEL
1.22	KUCHYŇA	37.09	PVC	OMIETKA	OMIETKA	PVC SOKEL
1.23	SCHODISKO	8.10	PVC	OMIETKA	-	PVC SOKEL
1.24	CHODBA	5.06	PVC	OMIETKA	OMIETKA	PVC SOKEL
UŽITKOVÁ PLOCHA (m ²)					331.71	

LEGENDA

- ETAPA - NOVÉ PRÁCE**
- MONTÁŽ NOVÝCH INT. DVERNÝCH KRÍDEL
 - MONTÁŽ OKIEN OZ
 - REALIZÁCIA NOVÝCH PODLAHOVÝCH VRSTVIE
 - ZAMUROVANIE OTVORU MEDZI MIESTNOSŤAMI ±0.05 A 0.04

- II ETAPA - NOVÉ PRÁCE**
- REALIZÁCIA NOVÉHO KONTAKTNÉHO ZATEPLOVACIEHO SYSTÉMU
 - MONTÁŽ NOVÝCH INT. DVERNÝCH KRÍDEL
 - MONTÁŽ NOVÝCH OKIEN A DVERÍ
 - REALIZÁCIA NOVÝCH NÁŠČAPNÝCH PODLAHOVÝCH VRSTVIE



POZNÁMKA:

#1 Tento dokument je originál a jeho kopírovanie je trestné.

#2 Všetky zmeny v projektoch treba prekonzultovať s HIP.

#3 Všetky rozmery je nutné domerať priamo na stavbe. Rozmery sú kótované bez omietok.

±0,000 = 487 m.n.m.

Názov stavby : **STAVEBNÉ ÚPRAVY MATERSKEJ ŠKOLY
V HORNOM VADIČOVE č.515**

LIMAT
REALITY & BUILDING

Generálny projektant : LIMAT Reality&Building, s.r.o.

Zodpovedný projektant : **Vedúci projektant : Matúš Lipták**
Ing. Miroslav Moravec | **Vypracoval/a : Ing. Renáta Čavajdová**

Dátum : 02 / 2024

Investor : obec Horný Vadičov

Mierka : 1:100

Miesto stavby : obec Horný Vadičov | Okres : Kysucké nové Mesto

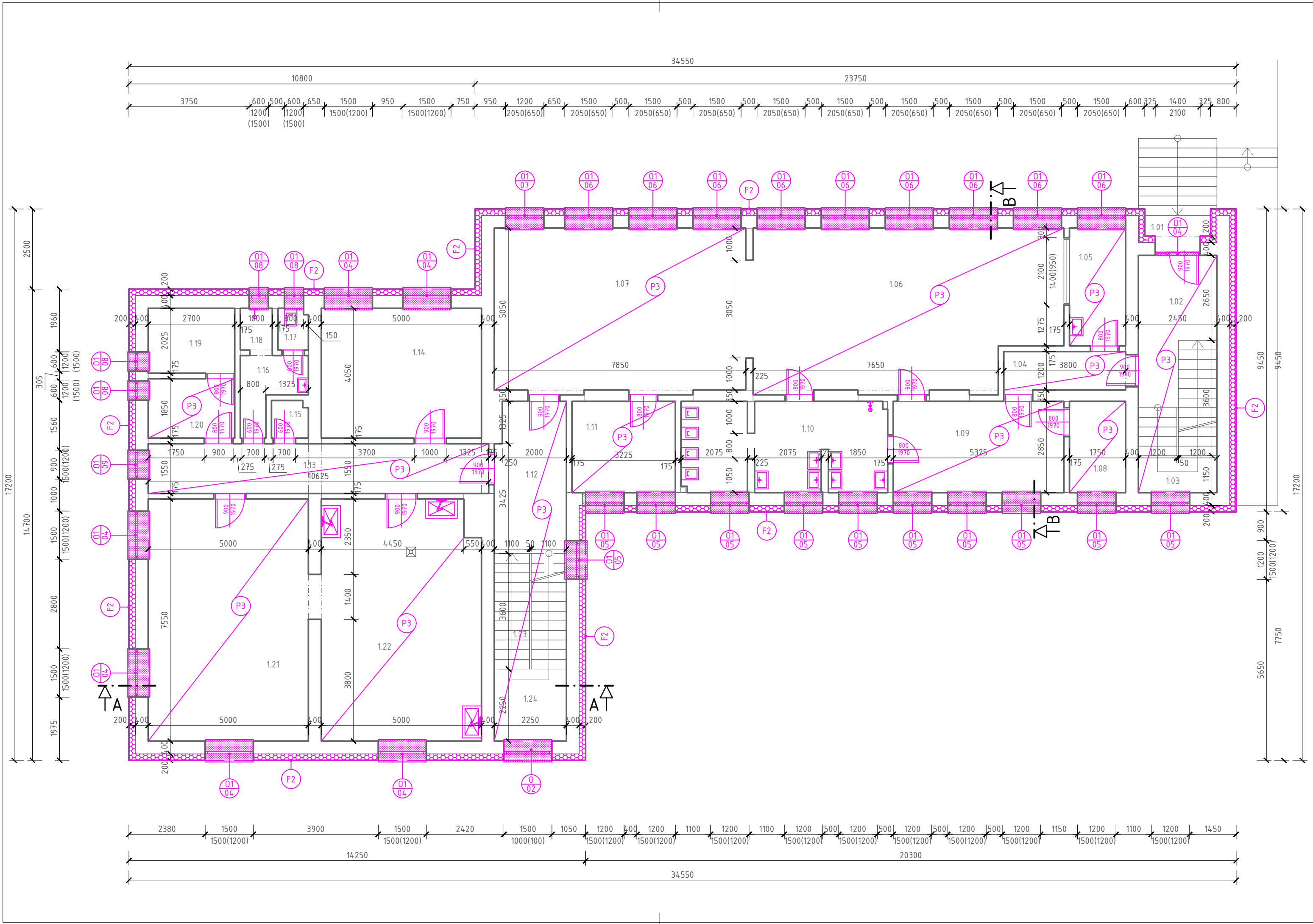
Formát : 2xA4

Kat. územie : Horný Vadičov | Parc. číslo : 1954/2

Úroveň : DSP

Časť :
ARCH

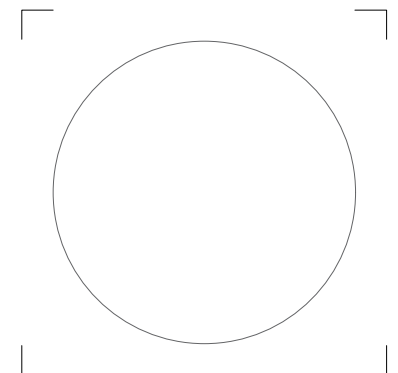
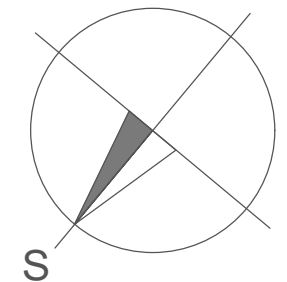
Názov výkresu :
ETAPA I. A II. - PÔDORYS 1.NP NOVÝ STAV



LEGENDA MIESTNOSTI 1.NP						
Č.M.	MIESTNOSŤ	PLOCHA m ²	PODLAHA	STENA	STROP	POZNÁMKA
1.01	ZÁVETRIE	7.80	MRAZUVZDORNÁ DLAŽBA	OMIETKA	OMIETKA	-
1.02	CHODBA	13.81	PVC	OMIETKA	OMIETKA	PVC SOKEL
1.03	SCHODISKO	8.94	PVC	OMIETKA	-	PVC SOKEL
1.04	CHODBA	4.70	PVC	OMIETKA	OMIETKA	PVC SOKEL
1.05	IZOLAČNÁ MIESTNOSŤ	6.43	PVC	OMIETKA	OMIETKA	PVC SOKEL
1.06	HERŇA	4.7.26	PVC+KOBEREK	OMIETKA	OMIETKA	DREV. OBKLAD DO VÝŠKY 1100
1.07	SPÁĽŇA	4.0.55	PVC+KOBEREK	OMIETKA	OMIETKA	DREV. OBKLAD DO VÝŠKY 1100
1.08	SKLAD	5.00	PVC	OMIETKA	OMIETKA	PVC SOKEL
1.09	ŠAŤŇA	15.18	PVC	OMIETKA	OMIETKA	DREV. OBKLAD DO VÝŠKY 1100
1.10	HYG. ZARIADENIE	17.71	KERAMICKÁ DLAŽBA	OMIETKA	OMIETKA	KERAMICKÝ OBKLAD DO VÝŠKY 1500mm
1.11	DENNÁ MIESTNOSŤ	9.19	PVC	OMIETKA	OMIETKA	PVC SOKEL
1.12	CHODBA	10.39	PVC	OMIETKA	OMIETKA	DREV. OBKLAD DO VÝŠKY 1100
1.13	CHODBA	16.85	PVC	OMIETKA	OMIETKA	DREV. OBKLAD DO VÝŠKY 1100
1.14	KANCELÁRIA	20.25	KERAMICKÁ DLAŽBA	OMIETKA	OMIETKA	KERAMICKÝ OBKLAD DO VÝŠKY 1500mm
1.15	UPRAT. MIESTNOSŤ	1.33	KERAMICKÁ DLAŽBA	OMIETKA	OMIETKA	KERAMICKÝ OBKLAD DO VÝŠKY 1500mm
1.16	PREDSIEŇ UMÝVARNE	5.30	KERAMICKÁ DLAŽBA	OMIETKA	OMIETKA	KERAMICKÝ OBKLAD DO VÝŠKY 1500mm
1.17	WC	1.25	KERAMICKÁ DLAŽBA	OMIETKA	OMIETKA	KERAMICKÝ OBKLAD DO VÝŠKY 1500mm
1.18	SPRCHA	1.30	KERAMICKÁ DLAŽBA	OMIETKA	OMIETKA	KERAMICKÝ OBKLAD DO VÝŠKY 1800mm
1.19	SKLAD	5.47	KERAMICKÁ DLAŽBA	OMIETKA	OMIETKA	KERAMICKÝ OBKLAD DO VÝŠKY 1000mm
1.20	SKLAD	5.00	PVC	OMIETKA	OMIETKA	PVC SOKEL
1.21	JEDÁLEŇ	37.75	PVC	OMIETKA	OMIETKA	PVC SOKEL
1.22	KUCHYŇA	37.09	PVC	OMIETKA	OMIETKA	PVC SOKEL
1.23	SCHODISKO	8.10	PVC	OMIETKA	-	PVC SOKEL
1.24	CHODBA	5.06	PVC	OMIETKA	OMIETKA	PVC SOKEL
UŽITKOVÁ PLOCHA (m ²)			331.71			

LEGENDA

- I. ETAPA - BÚRACIE PRÁCE**
- DEMONTÁŽ PŮVODNÝCH INT. DVERNÝCH KRÍDEL
 - DEMONTÁŽ OKIEN OZ A ZVÄČŠENIE PŮVODNÉHO OTVORU 1500x600mm -> 1500x1500mm (1200mm PARAPET)
 - VYBÚRANIE PŮVODNÝCH PODLAHOVÝCH VRSTVIEV PO ŽB. DOSKU
 - VYBÚRANIE DVERNÉHO OTVORU MEDZI MIESTNOSŤAMI Ľ.0.10 A 0.11
- II. ETAPA - BÚRACIE PRÁCE**
- VYBÚRANIE PŮVODNÉHO KONTAKTNÉHO ZATEPLOVACIEHO SYSTÉMU
 - DEMONTÁŽ PŮVODNÝCH INT. DVERNÝCH KRÍDEL
 - VYBÚRANIE PŮVODNÝCH OKIEN A DVERÍ
 - VYBÚRANIE PŮVODNÝCH NÁŠEAPNÝCH PODLAHOVÝCH VRSTVIEV



POZNÁMKA:

- #1 Tento dokument je originál a jeho kopírovanie je trestné.
#2 Všetky zmeny v projektoch treba prekonzultovať s HIP.
#3 Všetky rozmery je nutné domerať priamo na stavbe. Rozmery sú kótované bez omietok.

±0,000 = 487 m.n.m.

Názov stavby : **STAVEBNÉ ÚPRAVY MATERSKEJ ŠKOLY
V HORNOM VADIČOVE č.515**

LIMAT
REALITY & BUILDING

Generálny projektant : LIMAT Reality&Building, s.r.o.

Zodpovedný projektant : **Vedúci projektant : Matúš Lipták**
Ing. Miroslav Moravec **Vypracoval/a : Ing. Renáta Čavajdová**

Dátum : 02 / 2024

Investor : obec Horný Vadičov

Mierka : 1:100

Miesto stavby : obec Horný Vadičov | Okres : Kysucké nové Mesto

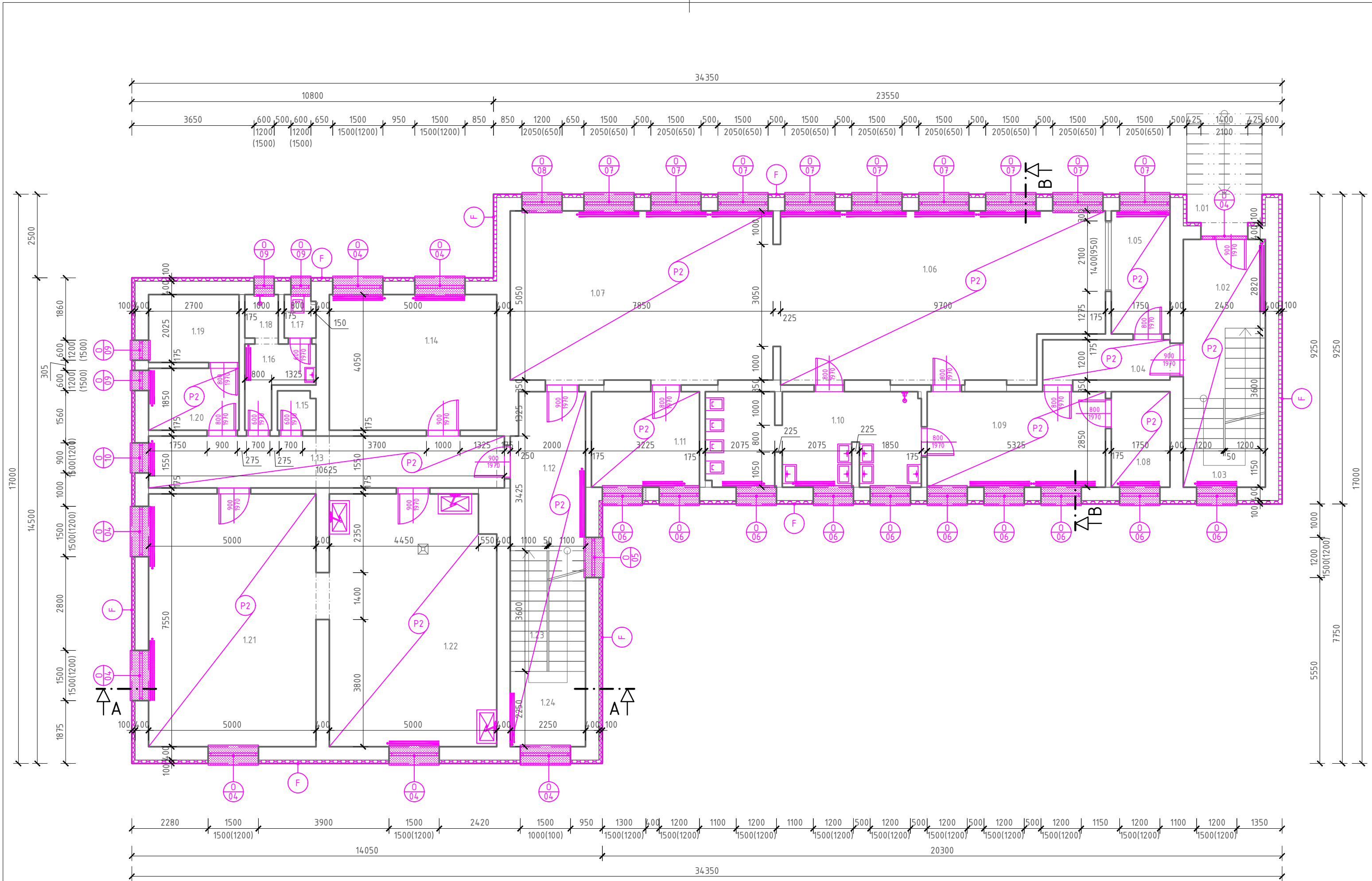
Formát : 2xA4

Kat. územie : Horný Vadičov | Parc. číslo : 1954/2

Úroveň : DSP

Časť :
ARCH

Názov výkresu :
ETAPA I. A II. - PŮDORYS 1.NP STARÝ STAV

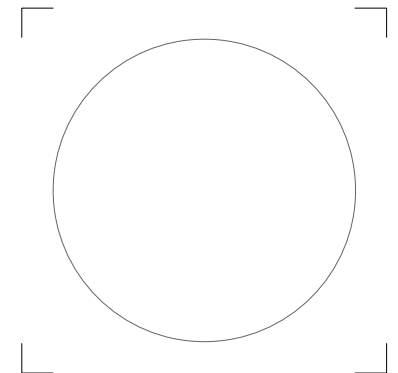
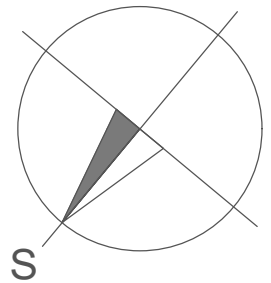


LEGENDA MIESTNOSTI 1.PP						
Č.M.	MIESTNOSŤ	PLOCHA m ²	PODLAHA	STĚNA	STROP	POZNÁMKA
0.01	CHODBA	14.40	PVC	OMIETKA	OMIETKA	PVC SOKEL
0.02	NÁRAĎOVŇA	14.68	PVC	OMIETKA	OMIETKA	PVC SOKEL
0.03	KNÍŽNICA	52.60	PVC-KOBEREC	OMIETKA	OMIETKA	PVC SOKEL
0.04	TELOCVIČŇA	61.00	PVC	OMIETKA	OMIETKA	PVC SOKEL
0.05	CHODBA	33.68	CEMENTOVÝ POTER	OMIETKA	OMIETKA	-
0.06	CHODBA	6.75	KERAMICKÁ DLAŽBA	OMIETKA	OMIETKA	KERAMICKÝ SOKEL DO VÝŠKY 70mm
0.07	SCHODISKO	4.73	PVC	OMIETKA	OMIETKA	PVC SOKEL
0.08	CHODBA	5.06	KERAMICKÁ DLAŽBA	OMIETKA	OMIETKA	KERAMICKÝ OBKLAD DO VÝŠKY 1500mm
0.09	KOTOLŇA	36.68	KERAMICKÁ DLAŽBA	OMIETKA	OMIETKA	KERAMICKÝ SOKEL DO VÝŠKY 70mm
0.10	SUŠIAREŇ	28.88	PVC	OMIETKA	OMIETKA	PVC SOKEL
0.11	CHODBA	17.35	CEMENTOVÝ POTER	OMIETKA	OMIETKA	-
0.12	CHODBA	3.19	CEMENTOVÝ POTER	OMIETKA	OMIETKA	-
0.13	SKLAD	10.53	CEMENTOVÝ POTER	OMIETKA	OMIETKA	-
0.14	SPRCHA	1.51	KERAMICKÁ DLAŽBA	OMIETKA	OMIETKA	KERAMICKÝ OBKLAD DO VÝŠKY 1800mm
0.15	WC	1.10	KERAMICKÁ DLAŽBA	OMIETKA	OMIETKA	KERAMICKÝ OBKLAD DO VÝŠKY 1500mm
0.16	PREDSEŇ KÚPELŇA	5.44	KERAMICKÁ DLAŽBA	OMIETKA	OMIETKA	KERAMICKÝ SOKEL DO VÝŠKY 70mm
0.17	KUCHYNKA	9.94	KERAMICKÁ DLAŽBA	OMIETKA	OMIETKA	KERAMICKÝ SOKEL DO VÝŠKY 70mm
0.18	SKLAD	9.14	PVC	OMIETKA	OMIETKA	-
0.19	CHODBA	8.00	CEMENTOVÝ POTER	OMIETKA	OMIETKA	-
UŽITKOVÁ PLOCHA (m ²)					324.66	

LEGENDA

- I. ETAPA - NOVÉ PRÁCE**
- MONTÁŽ NOVÝCH INT. DVERNÝCH KRÍDEL
 - MONTÁŽ OKIEN O2
 - REALIZÁCIA NOVÝCH PODLAHOVÝCH VRSTVIEV
 - ZAMUROVANIE OTVORU MEDZI MIESTNOSŤAMI Ľ.0.05 A 0.04

- II. ETAPA - NOVÉ PRÁCE**
- REALIZÁCIA NOVÉHO KONTAKTNÉHO ZATEPLOVACIEHO SYSTÉMU
 - MONTÁŽ NOVÝCH INT. DVERNÝCH KRÍDEL
 - MONTÁŽ NOVÝCH OKIEN A DVERÍ
 - REALIZÁCIA NOVÝCH NÁŠČAPNÝCH PODLAHOVÝCH VRSTVIEV



POZNÁMKA:

- #1 Tento dokument je originál a jeho kopírovanie je trestné.
#2 Všetky zmeny v projektoch treba prekonzultovať s HIP.
#3 Všetky rozmery je nutné domerať priamo na stavbe. Rozmery sú kótované bez omietok.

±0,000 = 487 m.n.m.

Názov stavby : **STAVEBNÉ ÚPRAVY MATERSKEJ ŠKOLY
V HORNOM VADIČOVE č.515**

LIMAT
REALITY & BUILDING

Generálny projektant : LIMAT Reality&Building, s.r.o.

Zodpovedný projektant :
Ing. Miroslav Moravec

Vedúci projektant : Matúš Lipták
Vypracoval/a : Ing. Renáta Čavajdová

Dátum : 02 / 2024

Investor : obec Horný Vadičov

Mierka : 1:100

Miesto stavby : obec Horný Vadičov | Okres : Kysucké nové Mesto

Formát : 2xA4

Kat. územie : Horný Vadičov | Parc. číslo : 1954/2

Úroveň : DSP

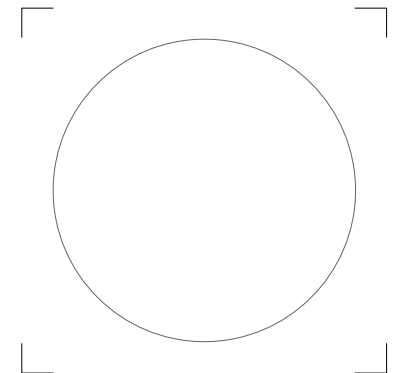
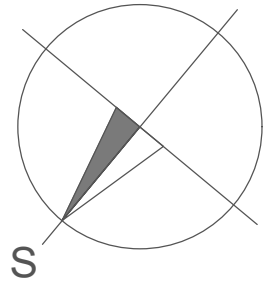
Časť :
ARCH

Názov výkresu :
ETAPA I. A II. - PÔDORYS 1.PP NOVÝ STAV

LEGENDA MIESTNOSTI 1.PP						
Č.M.	MIESTNOSŤ	PLOCHA m ²	PODLAHA	STENA	STROP	POZNÁMKA
0.01	CHODBA	14.40	PVC	OMIETKA	OMIETKA	PVC SOKEL
0.02	NÁRAĎOVŇA	14.68	PVC	OMIETKA	OMIETKA	PVC SOKEL
0.03	KNIŽNICA	52.60	PVC-KOBEREC	OMIETKA	OMIETKA	PVC SOKEL
0.04	TELOCVIČŇA	61.00	PVC	OMIETKA	OMIETKA	PVC SOKEL
0.05	CHODBA	33.68	CEMENTOVÝ POTER	OMIETKA	OMIETKA	-
0.06	CHODBA	6.75	KERAMICKÁ DLAŽBA	OMIETKA	OMIETKA	KERAMICKÝ SOKEL DO VÝŠKY 70mm
0.07	SCHODISKO	4.73	PVC	OMIETKA	OMIETKA	PVC SOKEL
0.08	CHODBA	5.06	KERAMICKÁ DLAŽBA	OMIETKA	OMIETKA	KERAMICKÝ OBKLAD DO VÝŠKY 1500mm
0.09	KOTOLŇA	36.68	KERAMICKÁ DLAŽBA	OMIETKA	OMIETKA	KERAMICKÝ SOKEL DO VÝŠKY 70mm
0.10	SUŠIAREŇ	28.88	PVC	OMIETKA	OMIETKA	PVC SOKEL
0.11	CHODBA	17.35	CEMENTOVÝ POTER	OMIETKA	OMIETKA	-
0.12	CHODBA	3.19	CEMENTOVÝ POTER	OMIETKA	OMIETKA	-
0.13	SKLAD	10.53	CEMENTOVÝ POTER	OMIETKA	OMIETKA	-
0.14	SPRCHA	1.51	KERAMICKÁ DLAŽBA	OMIETKA	OMIETKA	KERAMICKÝ OBKLAD DO VÝŠKY 1800mm
0.15	WC	1.10	KERAMICKÁ DLAŽBA	OMIETKA	OMIETKA	KERAMICKÝ OBKLAD DO VÝŠKY 1500mm
0.16	PREDIEŇ KÚPEĽŇA	5.44	KERAMICKÁ DLAŽBA	OMIETKA	OMIETKA	KERAMICKÝ SOKEL DO VÝŠKY 70mm
0.17	KUCHYNKA	9.94	KERAMICKÁ DLAŽBA	OMIETKA	OMIETKA	KERAMICKÝ SOKEL DO VÝŠKY 70mm
0.18	SKLAD	9.14	PVC	OMIETKA	OMIETKA	-
0.19	CHODBA	8.00	CEMENTOVÝ POTER	OMIETKA	OMIETKA	-
UŽITKOVÁ PLOCHA (m ²)				324.66		

LEGENDA

- I. ETAPA - BÚRACIE PRÁCE**
- DEMONTÁŽ PÔVODNÝCH INT. DVERNÝCH KRÍDEL
 - DEMONTÁŽ OKIEN OZ A ZVÄČŠENIE PÔVODNÉHO OTVORU 1500x600mm -> 1500x1500mm (1200mm PARAPET)
 - VYBÚRANIE PÔVODNÝCH PODLAHOVÝCH VRSTVIEV PO ŽB. DOSKU
 - VYBÚRANIE DVERNÉHO OTVORU MEDZI MIESTNOSŤAMI Ľ.0.10 A 0.11
- II. ETAPA - BÚRACIE PRÁCE**
- VYBÚRANIE PÔVODNÉHO KONTAKTNÉHO ZATEPLOVACIEHO SYSTÉMU
 - DEMONTÁŽ PÔVODNÝCH INT. DVERNÝCH KRÍDEL
 - VYBÚRANIE PÔVODNÝCH OKIEN A DVERÍ
 - VYBÚRANIE PÔVODNÝCH NÁŠEAPŇÝCH PODLAHOVÝCH VRSTVIEV



POZNÁMKA:

- #1 Tento dokument je originál a jeho kopírovanie je trestné.
- #2 Všetky zmeny v projektoch treba prekonzultovať s HIP.
- #3 Všetky rozmery je nutné domerať priamo na stavbe. Rozmery sú kótované bez omietok.

±0,000 = 487 m.n.m.

Názov stavby : **STAVEBNÉ ÚPRAVY MATERSKEJ ŠKOLY
V HORNOM VADIČOVE č.515**

LIMAT
REALITY & BUILDING

Generálny projektant : LIMAT Reality&Building, s.r.o.

Zodpovedný projektant :
Ing. Miroslav Moravec

Vedúci projektant : Matúš Lipták
Vypracoval/a : Ing. Renáta Čavajdová

Dátum : 02 / 2024

Investor : obec Horný Vadičov

Mierka : 1:100

Miesto stavby : obec Horný Vadičov | Okres : Kysucké nové Mesto

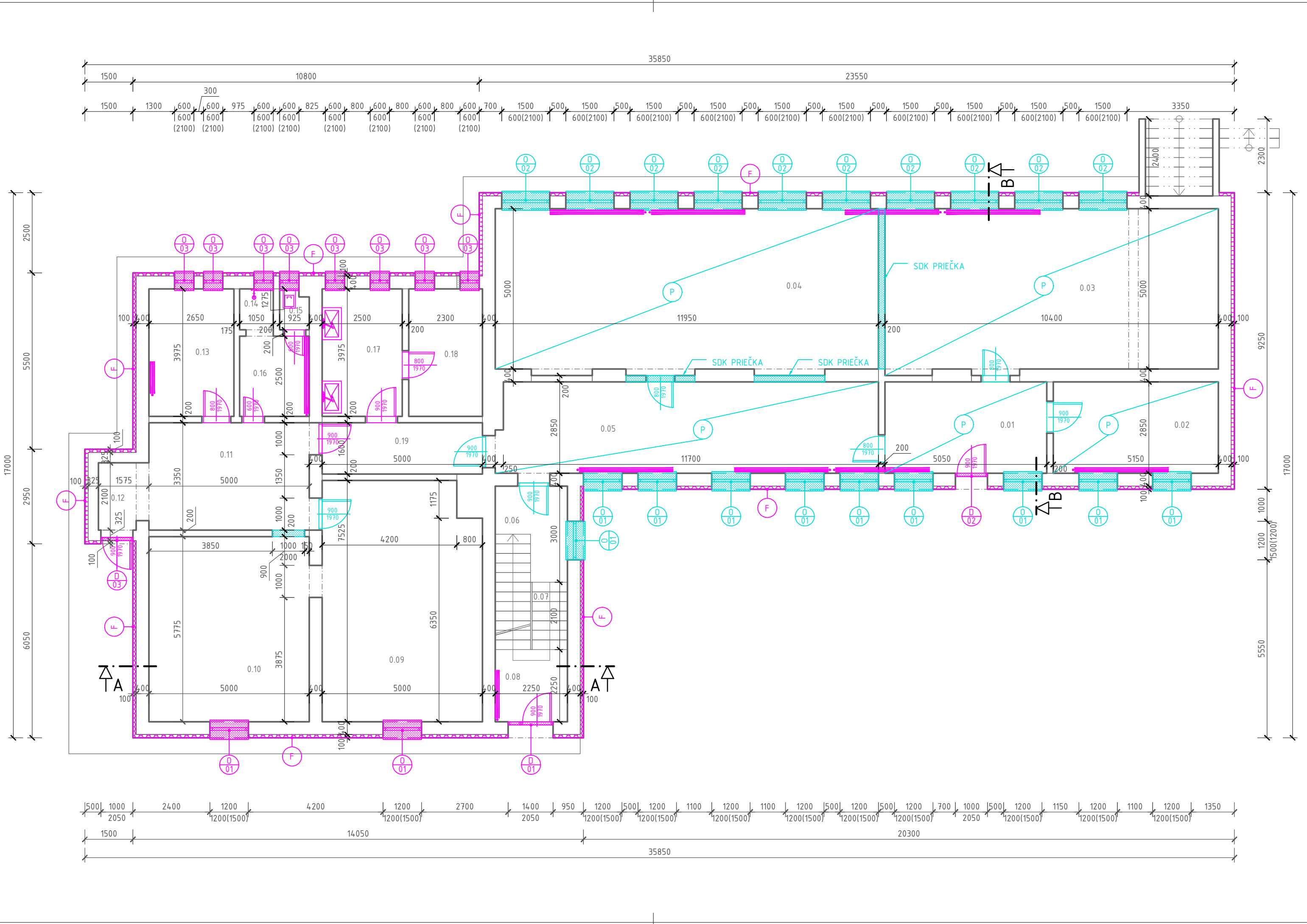
Formát : 2xA4

Kat. územie : Horný Vadičov | Parc. číslo : 1954/2

Úroveň : DSP

Časť :
ARCH

Názov výkresu :
ETAPA I. A II. - PÔDORYS 1.PP STARÝ STAV

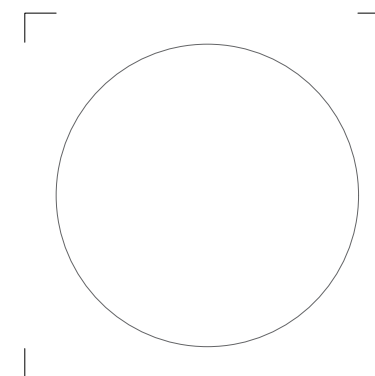
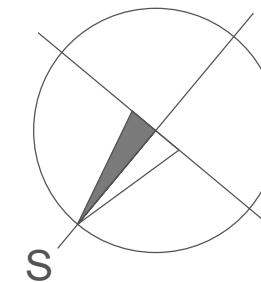


LEGENDA MIESTNOSTI 2.NP						
Č.M.	MIESTNOSŤ	PLOCHA m ²	PODLAHA	STENA	STROP	POZNÁMKA
2.01	SCHODISKO	8.94	PVC	OMIETKA	-	DREV. OBKLAD DO VÝŠKY 1100mm
2.02	CHODBA	8.32	PVC	OMIETKA	OMIETKA	DREV. OBKLAD DO VÝŠKY 1100mm
2.03	SCHODISKO	3.18	PVC	OMIETKA	-	DREV. OBKLAD DO VÝŠKY 1100mm
2.04	SKLAD	5.51	PVC	OMIETKA	OMIETKA	PVC SOKEL
2.05	ŠAŤŇA	8.84	PVC	OMIETKA	OMIETKA	DREV. OBKLAD DO VÝŠKY 1100mm
2.06	KÚTIK NA PROPAG. MATERIÁLY	20.66	PVC+KOBEREK	OMIETKA	OMIETKA	DREV. OBKLAD DO VÝŠKY 1100mm
2.07	IZOLAČNÁ MIESTNOSŤ	7.09	PVC	OMIETKA	OMIETKA	PVC SOKEL
2.08	HERŇA	42.20	PVC+KOBEREK	OMIETKA	OMIETKA	DREV. OBKLAD DO VÝŠKY 1100mm
2.09	SPÁĽŇA	39.65	PVC+KOBEREK	OMIETKA	OMIETKA	DREV. OBKLAD DO VÝŠKY 1100mm
2.10	HYG. ZARIADENIE	17.57	KERAMICKÁ DLAŽBA	OMIETKA	OMIETKA	KERAMICKÝ OBKLAD DO VÝŠKY 1500mm
2.11	DENNÁ MIESTNOSŤ	9.19	PVC	OMIETKA	OMIETKA	PVC SOKEL
2.12	CHODBA	10.08	PVC	OMIETKA	OMIETKA	DREV. OBKLAD DO VÝŠKY 1100mm
2.13	SCHODISKO	13.16	PVC	OMIETKA	-	DREV. OBKLAD DO VÝŠKY 1100mm
2.14	SCHODISKO	2.75	PVC	OMIETKA	-	DREV. OBKLAD DO VÝŠKY 1100mm
2.15	SKLAD	6.51	PVC	OMIETKA	OMIETKA	PVC SOKEL
2.16	CHODBA	16.47	PVC	OMIETKA	OMIETKA	DREV. OBKLAD DO VÝŠKY 1100mm
2.17	KANCELÁRIA	20.25	PVC	OMIETKA	OMIETKA	PVC SOKEL
2.18	UPRAT. MIESTNOSŤ	1.32	KERAMICKÁ DLAŽBA	OMIETKA	OMIETKA	KERAMICKÝ OBKLAD DO VÝŠKY 1500mm
2.19	PREDSIEN WC	3.72	KERAMICKÁ DLAŽBA	OMIETKA	OMIETKA	KERAMICKÝ OBKLAD DO VÝŠKY 1500mm
2.20	WC	1.23	KERAMICKÁ DLAŽBA	OMIETKA	OMIETKA	KERAMICKÝ OBKLAD DO VÝŠKY 1500mm
2.21	WC	1.30	KERAMICKÁ DLAŽBA	OMIETKA	OMIETKA	KERAMICKÝ OBKLAD DO VÝŠKY 1500mm
2.22	SKLAD	5.55	PVC	OMIETKA	OMIETKA	PVC SOKEL
2.23	SKLAD	5.07	PVC	OMIETKA	OMIETKA	PVC SOKEL
2.24	SPÁĽŇA	75.40	PVC	OMIETKA	OMIETKA	PVC SOKEL
UŽITKOVÁ PLOCHA (m ²)			333.96			

LEGENDA

- I ETAPA - NOVÉ PRÁCE**
- MONTÁŽ NOVÝCH INT. DVERNÝCH KRÍDEL
 - MONTÁŽ OKIEN OZ
 - REALIZÁCIA NOVÝCH PODLAHOVÝCH VRSTVIEV
 - ZAMUROVANIE OTVORU MEDZI MIESTNOSŤAMI Ž.0.05 A 0.04

- II ETAPA - NOVÉ PRÁCE**
- REALIZÁCIA NOVÉHO KONTAKTNÉHO ZATEPLOVACIEHO SYSTÉMU
 - MONTÁŽ NOVÝCH INT. DVERNÝCH KRÍDEL
 - MONTÁŽ NOVÝCH OKIEN A DVERÍ
 - REALIZÁCIA NOVÝCH NÁŠLAPNÝCH PODLAHOVÝCH VRSTVIEV



POZNÁMKA:

#1 Tento dokument je originál a jeho kopírovanie je trestné.

#2 Všetky zmeny v projektoch treba prekonzultovať s HIP.

#3 Všetky rozmery je nutné domerať priamo na stavbe. Rozmery sú kótované bez omietok.

±0,000 = 487 m.n.m.

Názov stavby : **STAVEBNÉ ÚPRAVY MATERSKEJ ŠKOLY
V HORNOM VADIČOVE č.515**

LIMAT
REALITY & BUILDING

Generálny projektant : LIMAT Reality&Building, s.r.o.

Zodpovedný projektant : Ing. Miroslav Moravec | Vedúci projektant : Matúš Lipták
Vypracoval/a : Ing. Renáta Čavajdová

Dátum : 02 / 2024

Investor : obec Horný Vadičov

Mierka : 1:100

Miesto stavby : obec Horný Vadičov | Okres : Kysucké nové Mesto

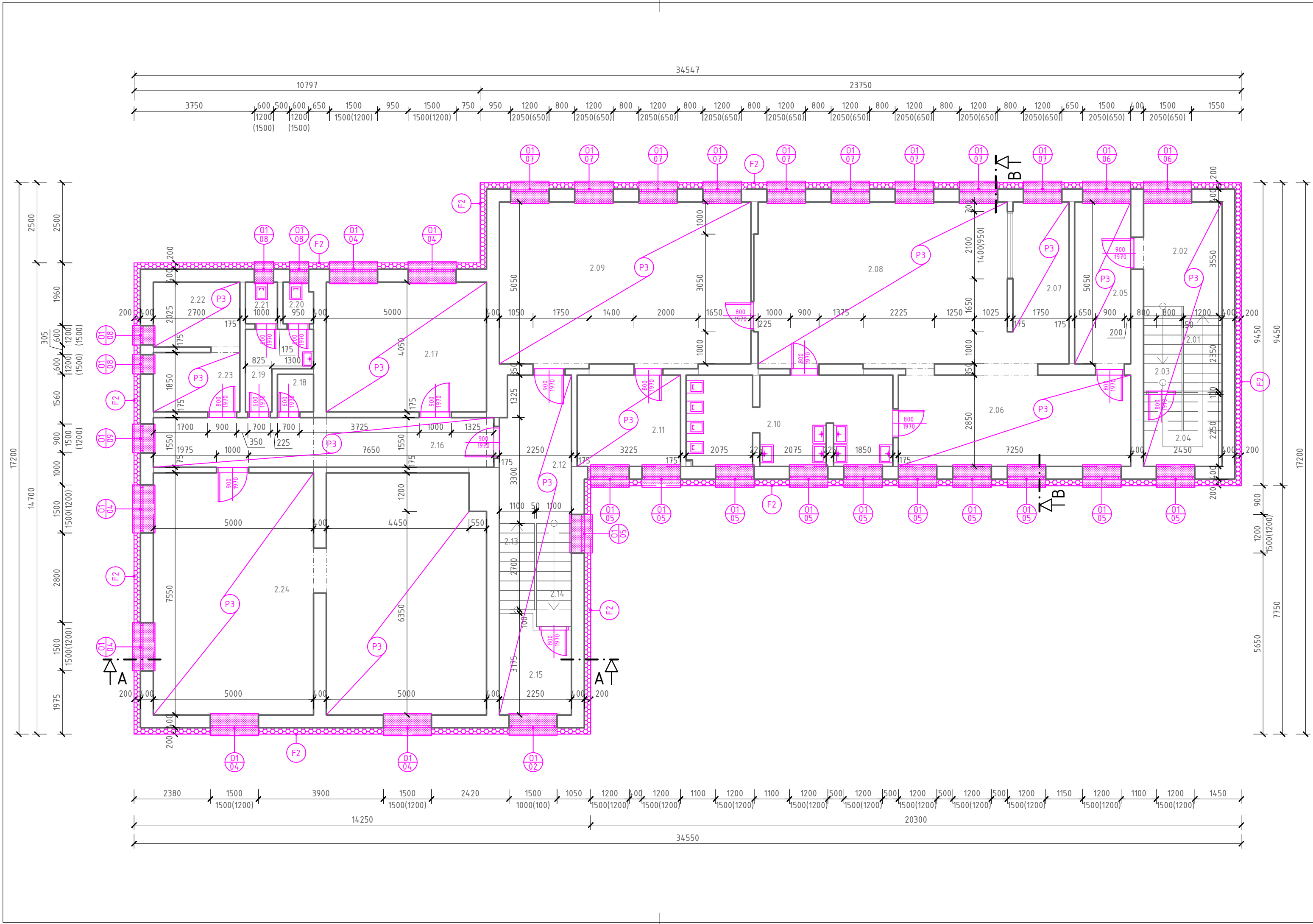
Formát : 2xA4

Kat. územie : Horný Vadičov | Parc. číslo : 1954/2

Úroveň : DSP

Časť :
ARCH

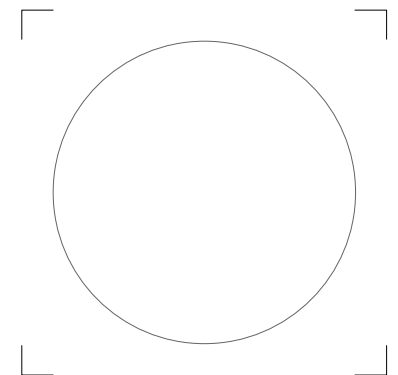
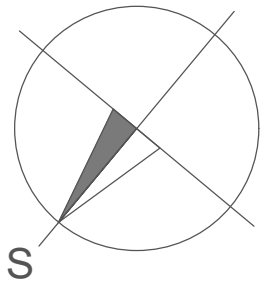
Názov výkresu :
ETAPA I. A II. - PÔDORYS 2.NP NOVÝ STAV



LEGENDA MIESTNOSTI 2.NP						
Č.M.	MIESTNOSŤ	PLOCHA m ²	PODLAHA	STENA	STROP	POZNÁMKA
2.01	SCHODISKO	8.94	PVC	OMIETKA	-	DREV. OBKLAD DO VÝŠKY 1100mm
2.02	CHODBA	8.32	PVC	OMIETKA	OMIETKA	DREV. OBKLAD DO VÝŠKY 1100mm
2.03	SCHODISKO	3.18	PVC	OMIETKA	-	DREV. OBKLAD DO VÝŠKY 1100mm
2.04	SKLAD	5.51	PVC	OMIETKA	OMIETKA	PVC SOKEL
2.05	ŠATŇA	8.84	PVC	OMIETKA	OMIETKA	DREV. OBKLAD DO VÝŠKY 1100mm
2.06	KÚTIK NA PROPAG. MATERIÁLY	20.66	PVC+KOBEREK	OMIETKA	OMIETKA	DREV. OBKLAD DO VÝŠKY 1100mm
2.07	IZOLAČNÁ MIESTNOSŤ	7.09	PVC	OMIETKA	OMIETKA	PVC SOKEL
2.08	HERŇA	42.20	PVC+KOBEREK	OMIETKA	OMIETKA	DREV. OBKLAD DO VÝŠKY 1100mm
2.09	SPÁLŇA	39.65	PVC+KOBEREK	OMIETKA	OMIETKA	DREV. OBKLAD DO VÝŠKY 1100mm
2.10	HYG. ZARIADENIE	17.57	KERAMICKÁ DLAŽBA	OMIETKA	OMIETKA	KERAMICKÝ OBKLAD DO VÝŠKY 1500mm
2.11	DENNÁ MIESTNOSŤ	9.19	PVC	OMIETKA	OMIETKA	PVC SOKEL
2.12	CHODBA	10.08	PVC	OMIETKA	OMIETKA	DREV. OBKLAD DO VÝŠKY 1100mm
2.13	SCHODISKO	13.16	PVC	OMIETKA	-	DREV. OBKLAD DO VÝŠKY 1100mm
2.14	SCHODISKO	2.75	PVC	OMIETKA	-	DREV. OBKLAD DO VÝŠKY 1100mm
2.15	SKLAD	6.51	PVC	OMIETKA	OMIETKA	PVC SOKEL
2.16	CHODBA	16.47	PVC	OMIETKA	OMIETKA	DREV. OBKLAD DO VÝŠKY 1100mm
2.17	KANCELÁRIA	20.25	PVC	OMIETKA	OMIETKA	PVC SOKEL
2.18	UPRAT. MIESTNOSŤ	1.32	KERAMICKÁ DLAŽBA	OMIETKA	OMIETKA	KERAMICKÝ OBKLAD DO VÝŠKY 1500mm
2.19	PREDSIEN WC	3.72	KERAMICKÁ DLAŽBA	OMIETKA	OMIETKA	KERAMICKÝ OBKLAD DO VÝŠKY 1500mm
2.20	WC	1.23	KERAMICKÁ DLAŽBA	OMIETKA	OMIETKA	KERAMICKÝ OBKLAD DO VÝŠKY 1500mm
2.21	WC	1.30	KERAMICKÁ DLAŽBA	OMIETKA	OMIETKA	KERAMICKÝ OBKLAD DO VÝŠKY 1500mm
2.22	SKLAD	5.55	PVC	OMIETKA	OMIETKA	PVC SOKEL
2.23	SKLAD	5.07	PVC	OMIETKA	OMIETKA	PVC SOKEL
2.24	SPÁLŇA	75.40	PVC	OMIETKA	OMIETKA	PVC SOKEL
UŽITKOVÁ PLOCHA (m ²)					333.96	

LEGENDA

- I. ETAPA - BÚRACIE PRÁCE**
- DEMONTÁŽ PŮVODNÝCH INT. DVERNÝCH KRÍDEL
 - DEMONTÁŽ OKIEN OZ A ZVÄČŠENIE PŮVODNÉHO OTVORU 1500x600mm -> 1500x1500mm (1200mm PARAPET)
 - VYBÚRANIE PŮVODNÝCH PODLAHOVÝCH VRSTVIEV PO ŽB. DOSKU
 - VYBÚRANIE DVERNÉHO OTVORU MEDZI MIESTNOSŤAMI Ľ.0.10 A.0.11
- II. ETAPA - BÚRACIE PRÁCE**
- VYBÚRANIE PŮVODNÉHO KONTAKTNÉHO ZATEPLOVACIEHO SYSTÉMU
 - DEMONTÁŽ PŮVODNÝCH INT. DVERNÝCH KRÍDEL
 - VYBÚRANIE PŮVODNÝCH OKIEN A DVERÍ
 - VYBÚRANIE PŮVODNÝCH NÁŠEAPNÝCH PODLAHOVÝCH VRSTVIEV



POZNÁMKA:

- #1 Tento dokument je originál a jeho kopírovanie je trestné.
#2 Všetky zmeny v projektoch treba prekonzultovať s HIP.
#3 Všetky rozmery je nutné domerať priamo na stavbe. Rozmery sú kótované bez omietok.

±0,000 = 487 m.n.m.

Názov stavby : **STAVEBNÉ ÚPRAVY MATERSKEJ ŠKOLY
V HORNOM VADIČOVE č.515**

LIMAT
REALITY & BUILDING

Generálny projektant : LIMAT Reality&Building, s.r.o.

Zodpovedný projektant : Ing. Miroslav Moravec | Vedúci projektant : Matúš Lipták
Vypracoval/a : Ing. Renáta Čavajdová

Dátum : 02 / 2024

Investor : obec Horný Vadičov

Mierka : 1:100

Miesto stavby : obec Horný Vadičov | Okres : Kysucké nové Mesto

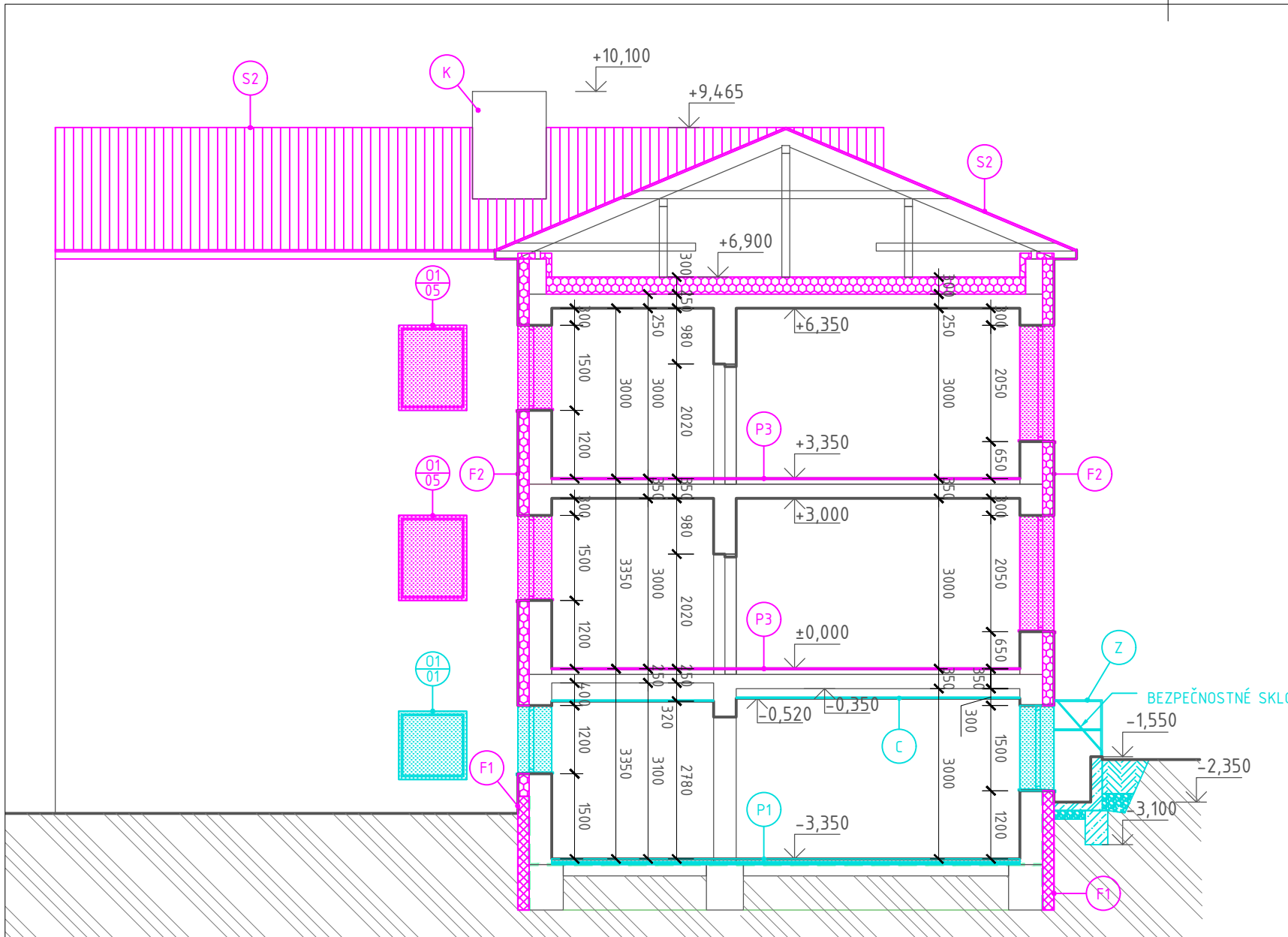
Formát : 2xA4

Kat. územie : Horný Vadičov | Parc. číslo : 1954/2

Úroveň : DSP

Časť :
ARCH

Názov výkresu :
ETAPA I. A II. - PŮDORYS 2.NP STARÝ STAV



SKLADBY PODLÁH

- (P1) - NÁŠLAPNÁ VRSTVA 8mm
- PODLAHOVÉ LEPIDLO 2mm
- BET. POTER 40mm
- PODLAHOVÝ POLYSTYRÉN 50 mm
- PODKLADNÝ BETÓN
- RASTLÝ TERÉN

- (P3) - PVC LINOLEUM 2mm
- LEPIDLO POD PVC
- SAMONIVELIZAČNÝ POTER

SKLADBA STRECHY

- (S2) - FALCOVANÝ PLECH
- PAROZÁBRANA
- PLNÝ ZÁKLOP hr. 25mm
- KONTRALATY
- PAROPRIEPUSTNÁ FÓLIA
- PŮVODNÝ KROV

LEGENDA

- (F1) - CERTIFIKOVANÝ KONTAKTNÝ ZATEPLOVACÍ SYSTÉM (ETICS) V SOKLOVEJ ČASTI NA BÁZE XPS - IZOLANT DOSKY Z EXTRUOVANÉHO POLYSTYRÉNU, HRÚBKA 200mm
- V ČASTI NAD TERÉNOM ZHOTOVÍŤ SIETĽU+LEPIDLO+PENETRAČNÝ NÁTER, MARMOLIT
- SUTERÉNNE MURIVO OČISTIŤ, VYSPPRAVIŤ (CCA 50%) A ZHOTOVÍŤ NOVÚ HYDROIZOLAČNÚ VRSTVU 1xCEMIX 1K, SPOJENIE JESTVUJÚCEJ IZOLÁCIE S NOVOU STIERKOU DILATAČNÝM PÁSMOM PODĽA TECH. LISTU VÝROBCU
- (F2) - CERTIFIKOVANÝ KONTAKTNÝ ZATEPLOVACÍ SYSTÉM NA BÁZE MINERÁLNEJ VLNY-ZATEPLENIE FASÁDY, HRÚBKA 200mm, DEKLAROVANÝ SÚČINITEL TEPELNEJ VODIVOSTI (max. 0,035 W/(m.K), POVRCHOVÁ ÚPRAVA - FAREBNÉ RIEŠENIE URČÍ INVEŠTOR
- (F3) - CERTIFIKOVANÝ KONTAKTNÝ ZATEPLOVACÍ SYSTÉM NA BÁZE MINERÁLNEJ VLNY-ZATEPLENIE OSTENÍ A NADPRAŽÍ OKIEN, VSTUPNÝCH DVERÍ, HRÚBKA 30mm, DEKLAROVANÝ SÚČINITEL TEPELNEJ VODIVOSTI (max. 0,035 W/(m.K), POVRCHOVÁ ÚPRAVA - FAREBNÉ RIEŠENIE URČÍ INVEŠTOR
- (O1) - MONTÁŽ NOVÝCH OKIEN, INTERIEROVÝCH A EXTERIEROVÝCH PARAPETOV - PARAPRT POPLASTOVANÝ PLECH V ODTIENI PRÍSLUŠNÉHO OKNA (VIĎ. VÝPIS OKIEN A DVERÍ)
- (D1) - MONTÁŽ NOVÝCH DVERÍ (VIĎ. VÝPIS OKIEN A DVERÍ)
- (D11) - MONTÁŽ NOVÝCH INT.DVERÍ (VIĎ. VÝPIS OKIEN A DVERÍ)
- (Z) - ZÁBRADLIE
- (ZZ) - MONTÁŽ NOVÝCH PODODKVAPOVÝCH ŽLABOV, DAŽĎOVÝCH ZVODOV
- (C) - MONTÁŽ PLNÉHO SÁDROKARTÓNOVÉHO PODHLADU
- (K) - VÝSPRAVKA KOMÍNA (LEPIACA MALTA+SKLOTEXTILNÁ MREŽKA+MOZAIKOVÁ OMIETKA)
- (B2) - NOVÉ PODBITIE STRECHY OSB DOSKA HR. 25mm + TEPELNÁ IZOLÁCIA Z MINERÁLNEJ VLNY HR. 30mm SIETĽA+LEPIDLO-POVRCHOVÁ ÚPRAVA SILIKÓNOVÁ OMIETKA
- (S2) - MONTÁŽ NOVEJ KRYTINY, LATOVANIA, FÓLIE (VIĎ. SKLADBA STRECHY)
- (P1) - REALIZÁCIA NOVÝCH PODLAHOVÝCH VRSTVIE (VIĎ. SKLADBY PODLÁH)
- (P3) - REALIZÁCIA NOVÝCH NÁŠLAPNÝCH PODLAHOVÝCH VRSTVIE (VIĎ. SKLADBY PODLÁH)

LEGENDA

- I ETAPA - NOVÉ PRÁCE
- MONTÁŽ NOVÝCH INT. DVERNÝCH KRÍDEL
- MONTÁŽ OKIEN OZ
- REALIZÁCIA NOVÝCH PODLAHOVÝCH VRSTVIE
- ZAMUROVANIE OTVORU MEDZI MIESTNOSŤAMI Z.0.05 A 0.04

- II ETAPA - NOVÉ PRÁCE
- REALIZÁCIA NOVEHO KONTAKTNÉHO ZATEPLOVACIEHO SYSTÉMU
- MONTÁŽ NOVÝCH INT. DVERNÝCH KRÍDEL
- MONTÁŽ NOVÝCH OKIEN A DVERÍ
- REALIZÁCIA NOVÝCH NÁŠLAPNÝCH PODLAHOVÝCH VRSTVIE

POZNÁMKA:

- #1 Tento dokument je originál a jeho kopírovanie je trestné.
 - #2 Všetky zmeny v projektoch treba prekonzultovať s HIP.
 - #3 Všetky rozmery je nutné domerať priamo na stavbe. Rozmery sú kótované bez omietok.
- ±0,000 = 487 m.n.m.

Názov stavby : **STAVEBNÉ ÚPRAVY MATERSKEJ ŠKOLY
V HORNOM VADIČOVE č.515**



Generálny projektant : LIMAT Reality&Building, s.r.o.

Zodpovedný projektant : Ing. Miroslav Moravec
Vedúci projektant : Matúš Lipták
Vypracoval/a : Ing. Renáta Čavajdová

Dátum : 02 / 2024

Investor : obec Horný Vadičov

Mierka : 1:100

Miesto stavby : obec Horný Vadičov | Okres : Kysucké nové Mesto

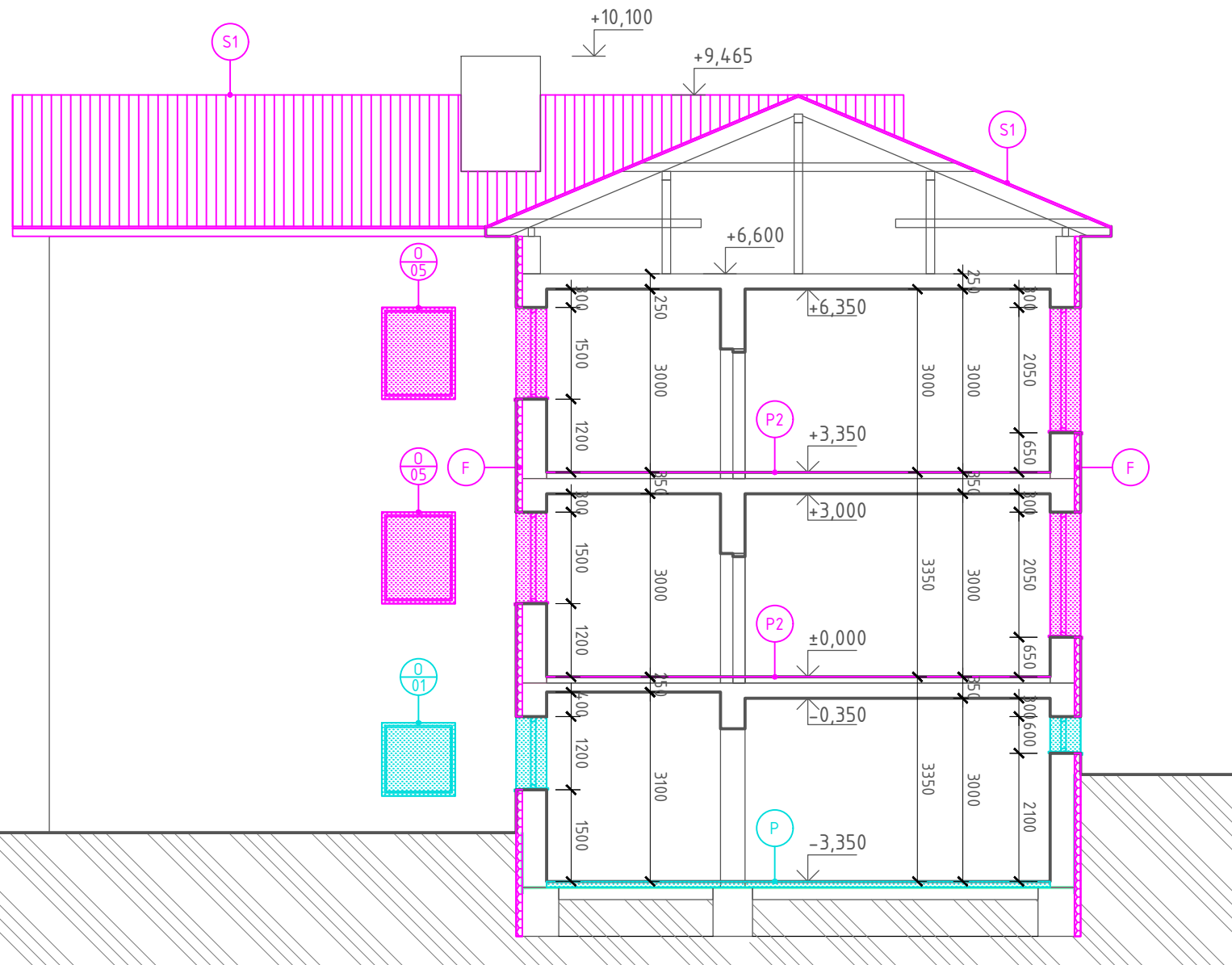
Formát : 2xA4

Kat. územie : Horný Vadičov | Parc. číslo : 1954/2

Úroveň : DSP

Časť :
ARCH

Názov výkresu : **ETAPA I. A II. REZ B-B - NOVÝ STAV**



LEGENDA

- I ETAPA - BÚRACIE PRÁCE
- DEMONTÁŽ PÔVODNÝCH INT. DVERNÝCH KRÍDEL
- DEMONTÁŽ OKIEN O2 A ZVÄČŠENIE PÔVODNÉHO OTVORU 1500x600mm -> 1500x1500mm (1200mm PARAPET)
- VYBÚRANIE PÔVODNÝCH PODLAHOVÝCH VRSTVIEV PO ŽB. DOSKU
- VYBÚRANIE DVERNÉHO OTVORU MEDZI MIESTNOSŤAMI Ž.0.10 A 0.11

- II ETAPA - BÚRACIE PRÁCE
- VYBÚRANIE PÔVODNÉHO KONTAKTNÉHO ZATEPLOVACIEHO SYSTÉMU
- DEMONTÁŽ PÔVODNÝCH INT. DVERNÝCH KRÍDEL
- VYBÚRANIE PÔVODNÝCH OKIEN A DVERÍ
- VYBÚRANIE PÔVODNÝCH NÁŠLAPNÝCH PODLAHOVÝCH VRSTVIEV

LEGENDA

- (F) - PÔVODNÝ KONTAKTNÝ ZATEPLOVACÍ SYSTÉM - ZATEPLENIE FASÁDY, HRÚBKA 100mm
- (O) - DEMONTÁŽ PÔVODNÝCH OKIEN, INTERIÉROVÝCH A EXTERIÉROVÝCH PARAPETOV
- (D) - DEMONTÁŽ PÔVODNÝCH DVERÍ
- (DI) - DEMONTÁŽ PÔVODNÝCH INT.DVERNÝCH KRÍDEL
- (Z1) - DEMONTÁŽ PÔVODNÝCH PODODKVAPOVÝCH ŽĽABOV, DAŽĎOVÝCH ZVODOV
- (B1) - DEMONTÁŽ PÔVODNÉHO PODBITIA STRECHY
- (S1) - DEMONTÁŽ PÔVODNEJ KRYTINY A LATOVANIA (VIŠ. SKLADBA STRECHY)
- (P) - ODSTRÁNENIE PÔVODNÝCH PODLAHOVÝCH VRSTVIEV PO ŽELEZOBET. DOSKU
- (P2) - ODSTRÁNENIE PÔVODNÝCH NÁŠLAPNÝCH PODLAHOVÝCH VRSTVIEV

POZNÁMKA:

- #1 Tento dokument je originál a jeho kopírovanie je trestné.
- #2 Všetky zmeny v projektoch treba prekonzultovať s HIP.
- #3 Všetky rozmery je nutné domerať priamo na stavbe. Rozmery sú kótované bez omliek.

±0,000 = 487 m.n.m.

Názov stavby : **STAVEBNÉ ÚPRAVY MATERSKEJ ŠKOLY
V HORNOM VADIČOVE č.515**

LIMAT
REALITY & BUILDING

Generálny projektant : LIMAT Reality&Building, s.r.o.

Zodpovedný projektant : Ing. Miroslav Moravec
Vedúci projektant : Matúš Lipták
Vypracoval/a : Ing. Renáta Čavajdová

Dátum : 02 / 2024

Investor : obec Horný Vadičov

Mierka : 1:100

Miesto stavby : obec Horný Vadičov | Okres : Kysucké nové Mesto

Formát : 2xA4

Kat. územie : Horný Vadičov | Parc. číslo : 1954/2

Úroveň : DSP

Časť :
ARCH

Názov výkresu : **ETAPA I. A II. - REZ B-B STARÝ STAV**