

**LEGENDA MATERIÁLOV**

- BÚRACIE PRÁCE
- BÚRACIE PRÁCE
- PŮVODNÁ KONŠTRUKCIA
- TEPELNÁ IZOLÁCIA
- RASTLÝ TERÉN

**LEGENDA**

- (F) - PŮVODNÝ KONTAKTNÝ ZATEPLOVACÍ SYSTÉM - ZATEPLENIE FASÁDY, HRÚBKA 100mm
- (O) - DEMONTÁŽ PŮVODNÝCH OKIEN, INTERÉROVÝCH A EXTERIÉROVÝCH PARAPETOV
- (D) - DEMONTÁŽ PŮVODNÝCH DVERÍ
- (Di) - DEMONTÁŽ PŮVODNÝCH INT.DVERNÝCH KRÍDEL
- (Z1) - DEMONTÁŽ PŮVODNÝCH PODODKVAPOVÝCH ŽLABOV, DAŽĎOVÝCH ZVODOV
- (B1) - DEMONTÁŽ PŮVODNÉHO PODBITIA STRECHY
- (S1) - DEMONTÁŽ PŮVODNEJ KRYTINY A LATOVANIA (VIĎ. SKLADBA STRECHY)
- (P) - ODSTRÁNENIE PŮVODNÝCH PODLAHOVÝCH VRSTVIEV PO ŽELEZOBET. DOSKU
- (P2) - ODSTRÁNENIE PŮVODNÝCH NÁŠLAPNÝCH PODLAHOVÝCH VRSTVIEV

**POZNÁMKA:**

- #1 Tento dokument je originál a jeho kopírovanie je trestné.
- #2 Všetky zmeny v projektoch treba prekonzultovať s HIP.
- #3 Všetky rozmery je nutné domerať priamo na stavbe. Rozmery sú kótované bez omietok.

±0,000 = 487 m.n.m.

Názov stavby : **STAVEBNÉ ÚPRAVY MATERSKEJ ŠKOLY  
V HORNOM VADIČOVE č.515**



**Generálny projektant :** LIMAT Reality&Building, s.r.o.

**Zodpovedný projektant :** Ing. Miroslav Moravec | **Vedúci projektant :** Matúš Lipták  
**Vypracoval/a :** Ing. Renáta Čavajdová

**Dátum :** 02 / 2024

**Investor :** obec Horný Vadičov

**Mierka :** 1:100

**Miesto stavby :** obec Horný Vadičov | **Okres :** Kysucké nové Mesto

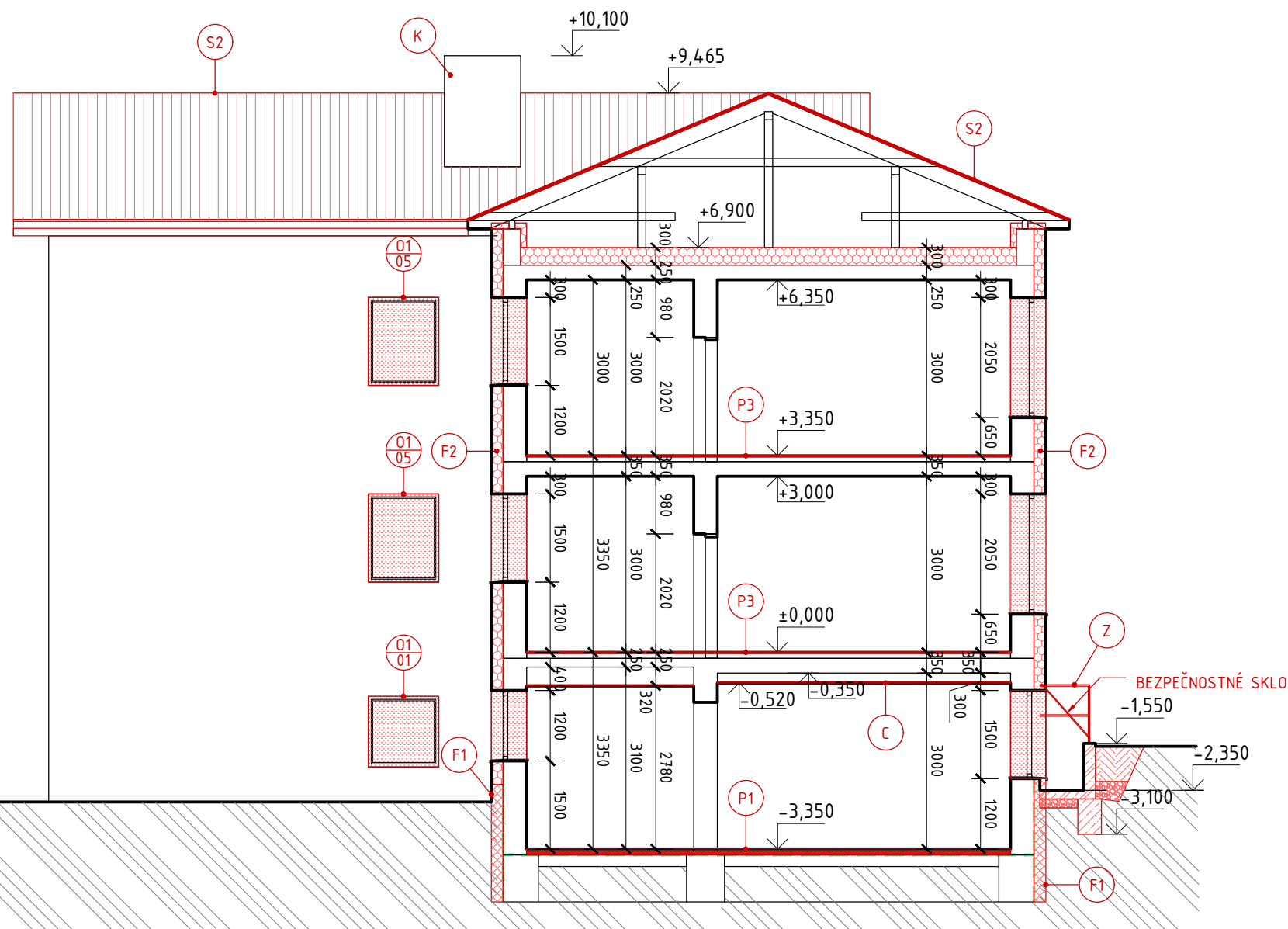
**Formát :** 2xA4

**Kat. územie :** Horný Vadičov | **Parc. číslo :** 1954/2

**Úroveň :** DSP

**Časť :** ARCH

**Názov výkresu :** REZ A-A - STARÝ STAV



### SKLADBY PODLÁH

- P1 - NÁŠLAPNÁ VRSTVA 8mm
- PODLAHOVÉ LEPIDLO 2mm
- BET. POTER 40mm
- PODLAHOVÝ POLYSTYRÉN 50 mm
- PODKLADNÝ BETÓN
- RASTLÝ TERÉN

- P3 - PVC LINOLEUM 2mm
- LEPIDLO POD PVC
- SAMONIVELIZAČNÝ POTER

### SKLADBA STRECHY

- S2 - FALCOVANÝ PLECH
- PAROZÁBRANA
- PLNÝ ZÁKLON hr. 25mm
- KONTRALATY
- PAROPRIEPUSTNÁ FÓLIA
- PŮVODNÝ KROV

### LEGENDA

- F1 - CERTIFIKOVANÝ KONTAKTNÝ ZATEPLOVACÍ SYSTÉM (ETICS) V SOKLOVEJ ČASTI NA BÁZE XPS - IZOLANT DOSKY Z EXTRUDOVANÉHO POLYSTYRÉNU, HRÚBKA 200mm
- V ČASTI NAD TERÉNOM ZHOTOVÍ SIEŤKU+LEPIDLO+PENETRAČNÝ NÁTER, MARMOLIT
- SUTERÉNNE MURIVO OČISTIŤ, VYSRAVIŤ (CCA 50%) A ZHOTOVÍ NOVÚ HYDROIZOLAČNÚ VRSTVU 1xCEMIX 1K, SPOJENIE JESTVUJÚCEJ IZOLÁCIE S NOVOU STIERKOU DILATAČNÝM PÁSAM PODĽA TECH. LISTU VÝROBCU
- F2 - CERTIFIKOVANÝ KONTAKTNÝ ZATEPLOVACÍ SYSTÉM NA BÁZE MINERÁLNEJ VLNY-ZATEPLENIE FASÁDY, HRÚBKA 200mm, DEKLAROVANÝ SÚČINITEL TEPELNEJ VODIVOSTI (max. 0,035 W/(m.K)), POVRCHOVÁ ÚPRAVA - FAREBNÉ RIEŠENIE URČÍ INVESTOR
- F3 - CERTIFIKOVANÝ KONTAKTNÝ ZATEPLOVACÍ SYSTÉM NA BÁZE MINERÁLNEJ VLNY-ZATEPLENIE OSTENÍ A NADPRAŽÍ OKIEN, VSTUPNÝCH DVERÍ, HRÚBKA 30mm, DEKLAROVANÝ SÚČINITEL TEPELNEJ VODIVOSTI (max. 0,035 W/(m.K)), POVRCHOVÁ ÚPRAVA - FAREBNÉ RIEŠENIE URČÍ INVESTOR
- O1 - MONTÁŽ NOVÝCH OKIEN, INTERIEROVÝCH A EXTERIEROVÝCH PARAPETOV - PARAPRT POPLASTOVANÝ PLECH V ODTIENI PRÍSLUŠNÉHO OKNA (VIĎ. VÝPIS OKIEN A DVERÍ)
- D1 - MONTÁŽ NOVÝCH DVERÍ (VIĎ. VÝPIS OKIEN A DVERÍ)
- Di1 - MONTÁŽ NOVÝCH INT.DVERÍ (VIĎ. VÝPIS OKIEN A DVERÍ)
- Z - ZÁBRADLIE
- Z2 - MONTÁŽ NOVÝCH PODODKVAPOVÝCH ŽLABOV, DAŽĎOVÝCH ZVODOV
- C - MONTÁŽ PLNÉHO SÁDROKARTÓNOVÉHO PODHLADU
- K - VÝSPRAVKA KOMÍNA (LEPIACA MALTA+SKLOTEXILNÁ MREŽKA+MOZAIKOVÁ OMIETKA)
- B2 - NOVÉ PODBITIE STRECHY OSB DOSKA HR. 25mm + TEPELNÁ IZOLÁCIA Z MINERÁLNEJ VLNY HR. 30mm SIEŤKA+LEPIDLO-POVRCHOVÁ ÚPRAVA SILIKÓNOVÁ OMIETKA
- S2 - MONTÁŽ NOVEJ KRYTINY, LATOVANIA, FÓLIE (VIĎ. SKLADBA STRECHY)
- P1 - REALIZÁCIA NOVÝCH PODLAHOVÝCH VRSTVIE (VIĎ. SKLADBY PODLÁH)
- P3 - REALIZÁCIA NOVÝCH NÁŠLAPNÝCH PODLAHOVÝCH VRSTVIE (VIĎ. SKLADBY PODLÁH)

### LEGENDA MATERIÁLOV

- NOVÉ PRÁCE
- NOVÉ PRÁCE
- PŮVODNÁ KONŠTRUKCIA
- TEPELNÁ IZOLÁCIA
- RASTLÝ TERÉN

### POZNÁMKA:

- #1 Tento dokument je originál a jeho kopírovanie je trestné.
- #2 Všetky zmeny v projektoch treba prekonzultovať s HIP.
- #3 Všetky rozmery je nutné domerať priamo na stavbe. Rozmery sú kótované bez omyetok.

±0,000 = 487 m.n.m.

Názov stavby : **STAVEBNÉ ÚPRAVY MATERSKEJ ŠKOLY V HORNOM VADIČOVE č.515**



Generálny projektant : LIMAT Reality&Building, s.r.o.

Zodpovedný projektant : Ing. Miroslav Moravec | Vedúci projektant : Matúš Lipták  
Vypracoval/a : Ing. Renáta Čavajdová

Dátum : 02 / 2024

Investor : obec Horný Vadičov

Mierka : 1:100

Miesto stavby : obec Horný Vadičov | Okres : Kysucké nové Mesto

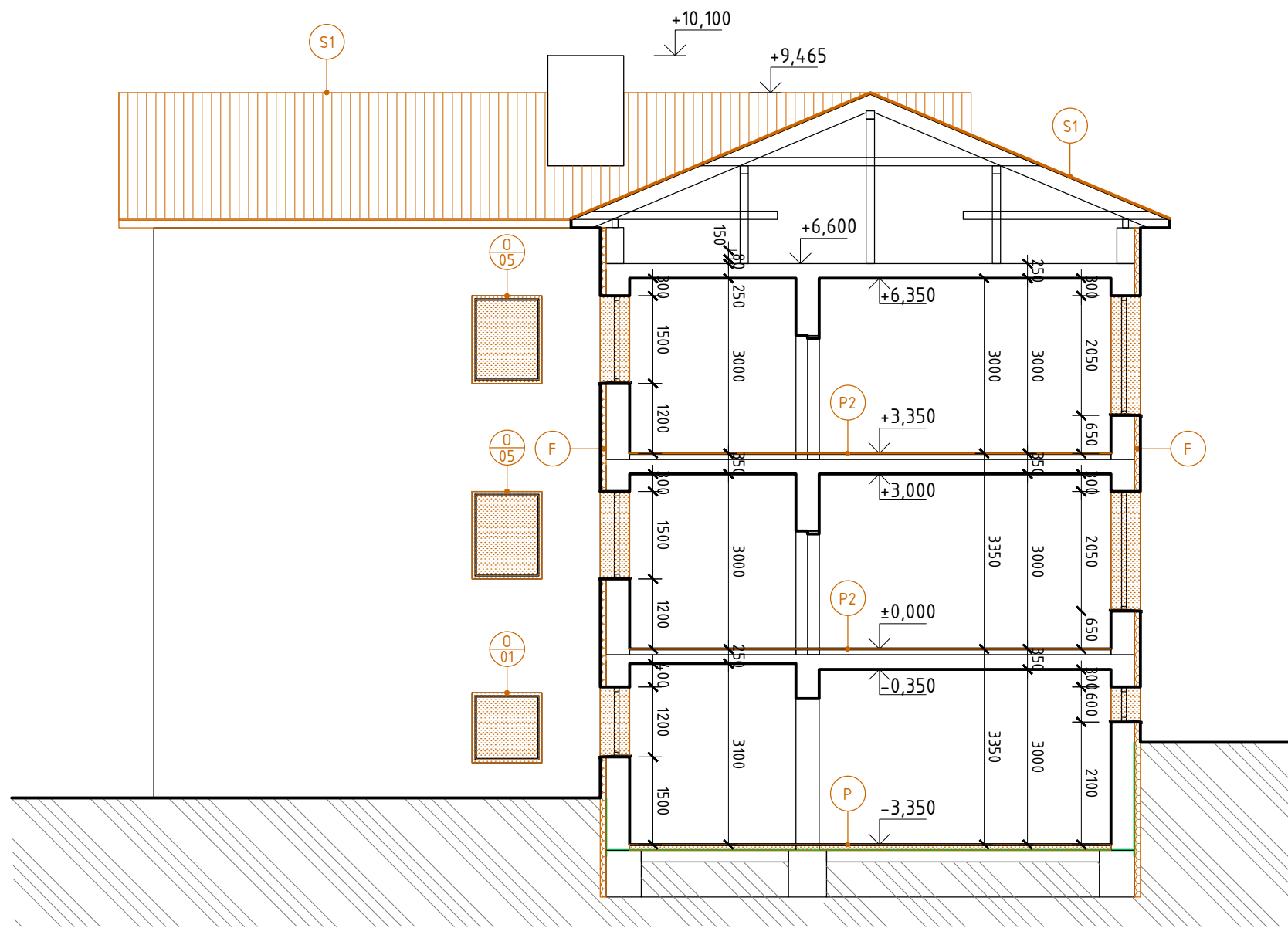
Formát : 2xA4

Kat. územie : Horný Vadičov | Parc. číslo : 1954/2

Úroveň : DSP

Časť : ARCH

Názov výkresu : **REZ B-B - NOVÝ STAV**



**LEGENDA MATERIÁLOV**

- BÚRACIE PRÁCE
- BÚRACIE PRÁCE
- PŮVODNÁ KONŠTRUKCIA
- TEPELNÁ IZOLÁCIA
- RASTLÝ TERÉN

**LEGENDA**

- F - PŮVODNÝ KONTAKTNÝ ZATEPLOVACÍ SYSTÉM - ZATEPLENIE FASÁDY, HRÚBKA 100mm
- O - DEMONTÁŽ PŮVODNÝCH OKIEN, INTERÉROVÝCH A EXTERÉROVÝCH PARAPETOV
- D - DEMONTÁŽ PŮVODNÝCH DVERÍ
- Di - DEMONTÁŽ PŮVODNÝCH INT.DVERNÝCH KRÍDEL
- Z1 - DEMONTÁŽ PŮVODNÝCH PODODKVAPOVÝCH ŽLABOV, DAŽĎOVÝCH ZVODOV
- B1 - DEMONTÁŽ PŮVODNÉHO PODBITIA STRECHY
- S1 - DEMONTÁŽ PŮVODNEJ KRYTINY A LATOVANIA (VIĎ. SKLADBA STRECHY)
- P - ODSTRÁNENIE PŮVODNÝCH PODLAHOVÝCH VRSTVIE PO ŽELEZOBET. DOSKU
- P2 - ODSTRÁNENIE PŮVODNÝCH NÁŠLAPNÝCH PODLAHOVÝCH VRSTVIE

**POZNÁMKA:**

- #1 Tento dokument je originál a jeho kopírovanie je trestné.
- #2 Všetky zmeny v projektoch treba prekonzultovať s HIP.
- #3 Všetky rozmery je nutné domerať priamo na stavbe. Rozmery sú kótované bez omietok.

±0,000 = 487 m.n.m.

Názov stavby : **STAVEBNÉ ÚPRAVY MATERSKEJ ŠKOLY  
V HORNOM VADIČOVE č.515**



**Generálny projektant :** LIMAT Reality&Building, s.r.o.

**Zodpovedný projektant :** Ing. Miroslav Moravec | **Vedúci projektant :** Matúš Lipták  
**Vypracoval/a :** Ing. Renáta Čavajdová

**Dátum :** 02 / 2024

**Investor :** obec Horný Vadičov

**Mierka :** 1:100

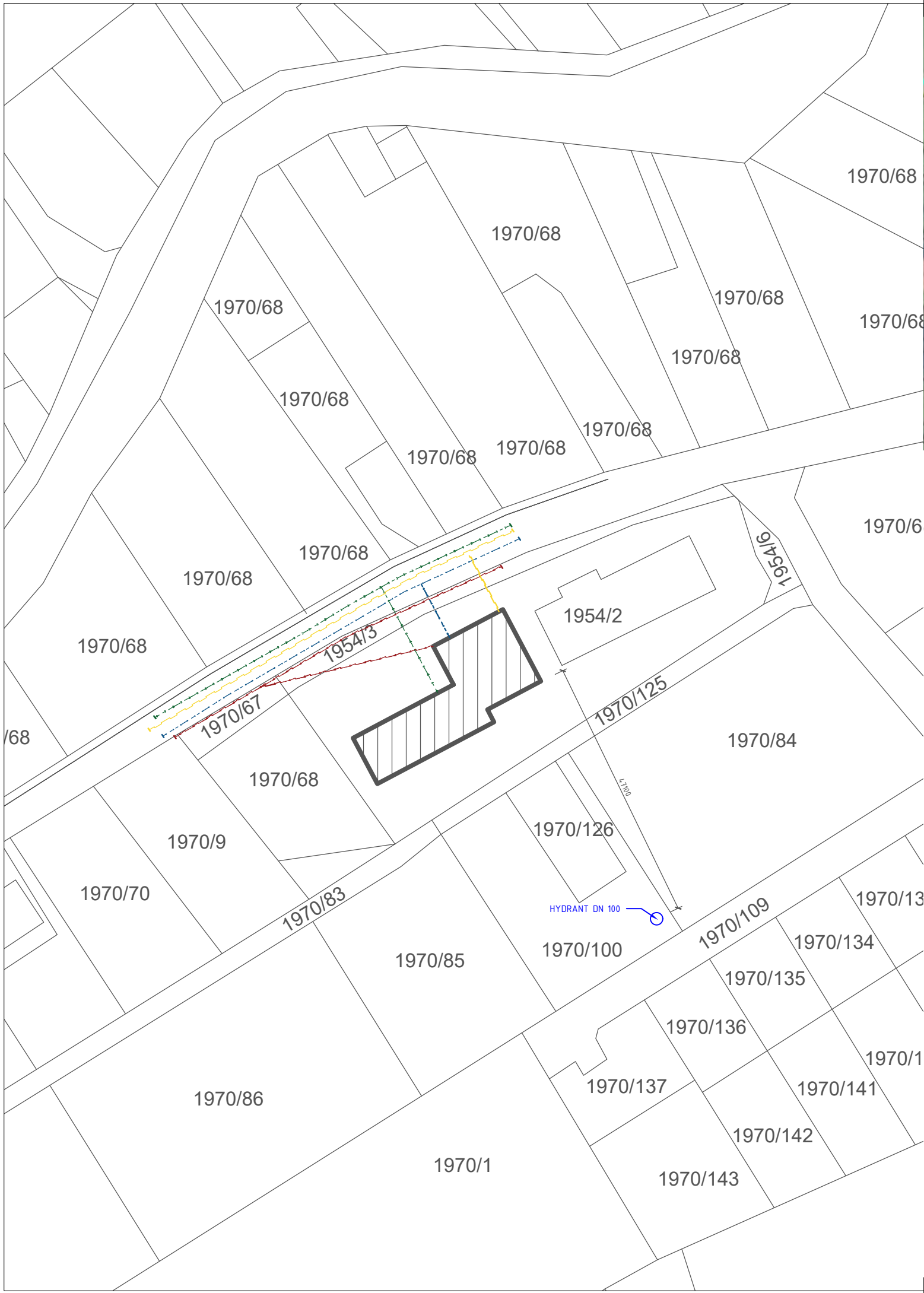
**Miesto stavby :** obec Horný Vadičov | **Okres :** Kysucké nové Mesto

**Formát :** 2xA4

**Kat. územie :** Horný Vadičov | **Parc. číslo :** 1954/2

**Úroveň :** DSP

**Časť :** ARCH | **Názov výkresu :** **REZ B-B - STARÝ STAV**



**LEGENDA:**

- OBJEKT MATERSKEJ ŠKOLY
- VEREJNÁ KANALIZÁCIA
- JESTVUJÚCA KANALIZAČNÁ PRÍPOJKA
- VEREJNÝ VODOVOD
- JESTVUJÚCA VODOVODNÁ PRÍPOJKA
- VZDUŠNÉ VEDENIE NN
- JESTVUJÚCA KABELOVÁ PRÍPOJKA NN
- VEREJNÝ PLYNOVOD
- JESTVUJÚCA PLYNOVÁ PRÍPOJKA

**POZNÁMKA:**

- #1 Tento dokument je originál a jeho kopírovanie je trestné.
- #2 Všetky zmeny v projektoch treba prekonzultovať s HIP.
- #3 Všetky rozmery je nutné domeriť priamo na stavbe. Rozmery sú kótované bez omliek.

±0,000 = 487 m.n.m.

<b>Názov stavby :</b>	<b>STAVEBNÉ ÚPRAVY MATERSKEJ ŠKOLY V HORNOM VADIČOVE č.515</b>	
-----------------------	--	--

<b>Generálny projektant :</b> LIMAT Reality&Building, s.r.o.		
<b>Zodpovedný projektant :</b> Ing. Miroslav Moravec	<b>Vedúci projektant :</b> Matúš Lipták	
<b>Investor :</b> obec Horný Vadičov	<b>Vypracoval/a :</b> Ing. Renáta Čavajdová	<b>Dátum :</b> 02 / 2024
<b>Miesto stavby :</b> obec Horný Vadičov	<b>Okres :</b> Kysucké nové Mesto	<b>Mierka :</b> 1:800
<b>Kat. územie :</b> Horný Vadičov	<b>Parc. číslo :</b> 1954/2	<b>Formát :</b> 2xA4
<b>Časť :</b> ARCH	<b>Názov výkresu :</b> SITUÁCIA NA PODKLADE KATASTRÁLNEJ MAPY	<b>Úroveň :</b> DSP